

E網打盡 圖書館電子資源 利用教育

圖書館參考服務組

簡瓊雯

112學年



課程內容

- 01 文獻搜尋相關概念
- 02 檢索策略
- 03 **Jumper**電子資源探索平台
- 04 資料庫介紹
- 05 書目資料管理
- 06 館際合作

學習目標

01

提升資訊素養

02

具有基本資訊檢索概念

03

了解圖書館的電子資源

04

能使用資料庫查詢資料

01

文獻搜尋相關概念

資訊需求-
找資料的目的、資料類型與主題

搜尋工具-
依據需求選擇工具



資訊尋求



學習

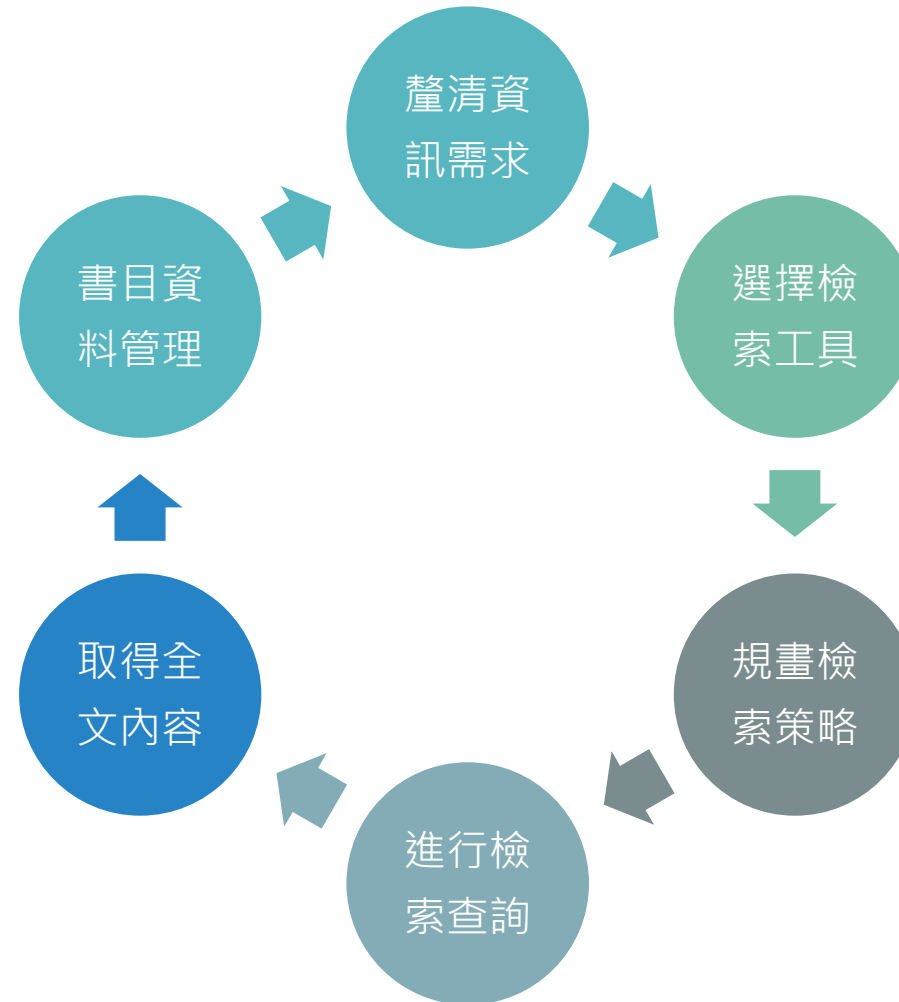
- 圖書
- 期刊



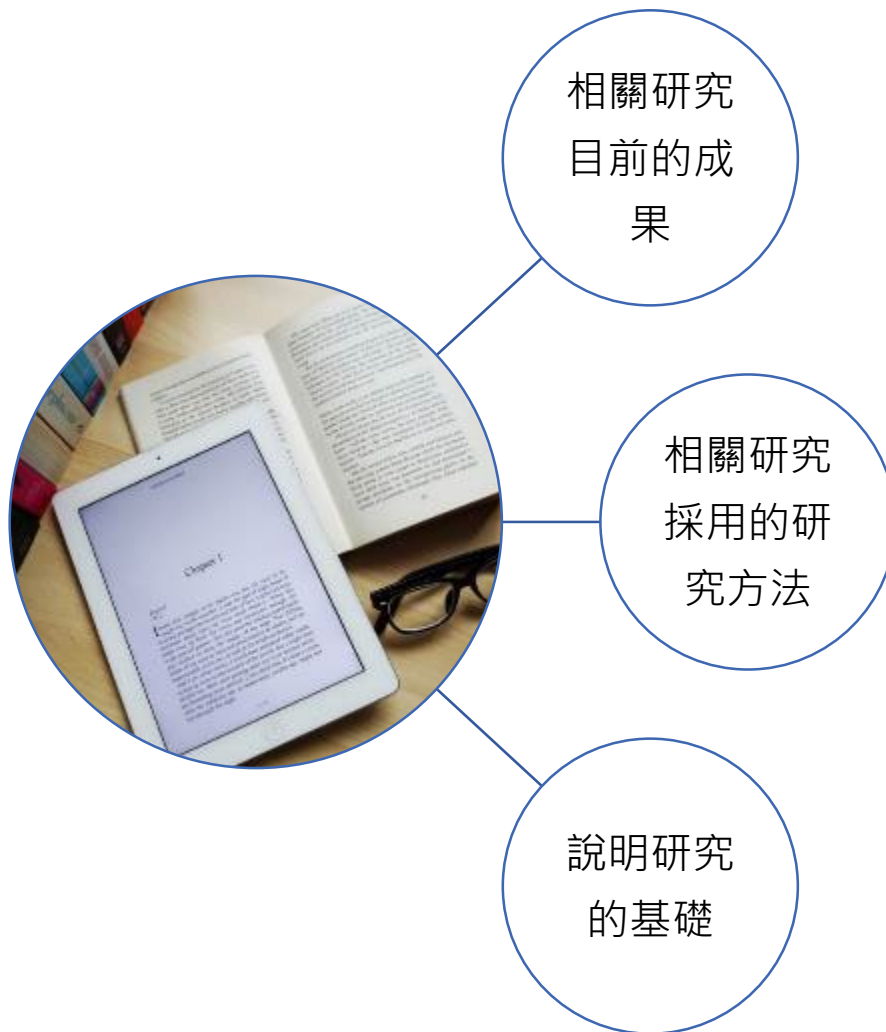
研究

- 專題報告
- 發表論文

資訊尋求過程

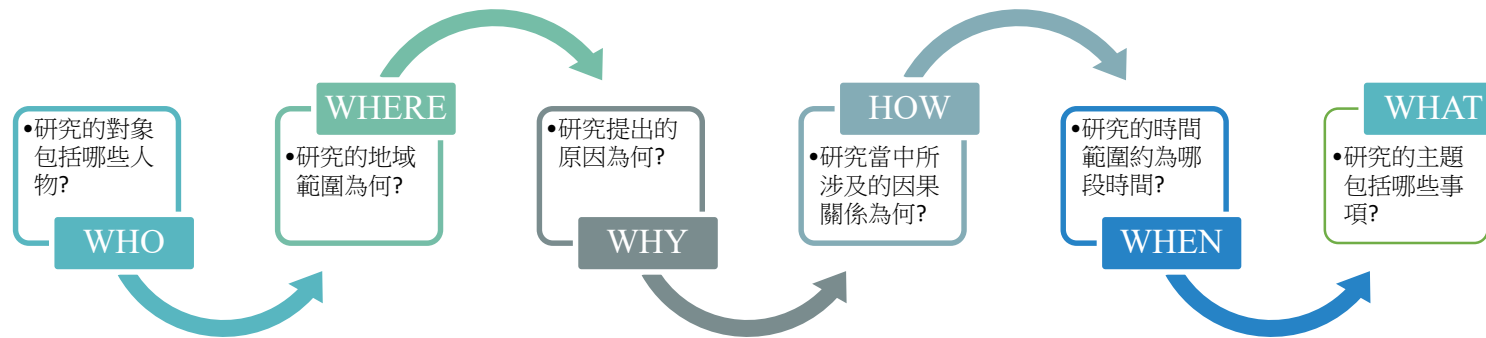


文獻探討目的



釐清資訊需求

- ▶ 初步釐清資訊需求可從下列二方面思考：
 - ▶ 資料型式：例如需要圖書、某主題發表在期刊上的文章、論文、研究計劃、視聽資料等。
 - ▶ 內容主題：例如需要何種主題的資訊？該主題相關議題有哪些？希望獲取哪些資訊彙整成您想要的？建議可從「W」角度釐清資訊需求。



- ▶ 進一步確定詳細的資訊需求，則必須透過從中不斷的文獻探討、閱讀，才能確認所需的資訊

資料庫類型

書目(索摘)型

- 提供出處
- 資料豐富，利於蒐集資料
- 例如：臺灣期刊論文索引系統、ERIC

全文型

- 提供全文
- 收錄年代較短、範圍較小，多為單一出版社
- 例如：ScienceDirect (SDOL)、Taylor & Francis SSH

參考工具書型

- Oxford music online

特定資料類型

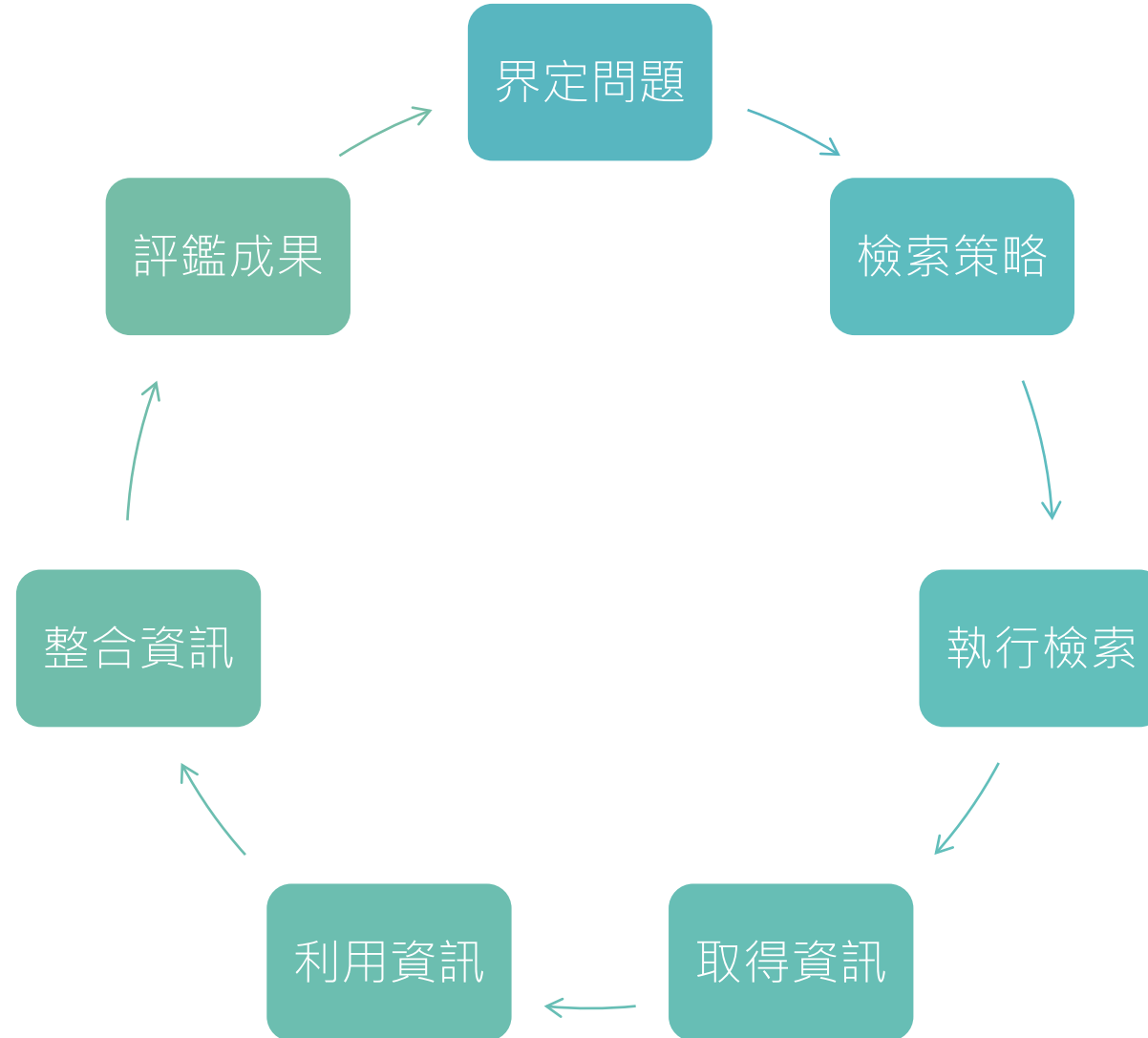
- 期刊論文、學位論文、會議論文、電子書、報紙、專利、標準、技術報告

02 檢索概念

運用檢索策略查找資料



檢索過程



界定問題

分析概念詞彙

- 專精詞彙 vs 廣泛詞彙
- 同義詞
- 單複數

視覺障礙兒童的心理評量

- 視障兒童
- 視覺障礙兒童
- 心理評量
- 心理評鑑

閱讀困難兒童與一般兒童詞素覺識能力之研究

- 閱讀困難
- 閱讀障礙
- 閱讀問題
- 兒童
- 詞素覺識 Morphological awareness
- 詞素 Morpheme

檢索詞彙影響結果

Google

圖片 影片 預防 英文 有救了 最後的狀況 帕金森氏症 前兆 初期

約有 1,850,000 項結果 (搜尋時間: 0.38 秒)

alz.org
<https://www.alz.org>, about, what_is_alzheimers

什麼是阿茲海默症？

簡介: 阿茲海默症是一種大腦疾病，該疾病會導致記憶、思考和行為問題。這是最常見的失智症形式。失智症是有關記憶喪失以及嚴重程度足以干擾日常生活的其他心智能力問題的...

wikipedia.org
<https://zh.wikipedia.org>, zh-tw, 老人癡呆

阿茲海默症- 維基百科

阿茲海默症也被視為一種蛋白質折疊錯誤的疾病 (蛋白質構象病)，是由於大腦中折疊異常的β類澱粉蛋白 (英語: amyloid beta) 和Tau蛋白質堆積而構成。構成斑塊的β類澱粉...

症狀: 短期記憶喪失、語言障礙 (英語: prim... 相似疾病或共病: 正常老化

jwdx.com.tw
<https://www.jwdx.com.tw>, 阿茲海默症10大警訊

阿茲海默症10大警訊有哪些？瞭解症狀 - 吉蔚精準檢驗

阿茲海默症為一種退化型的失智症，是目前全球失智症中比例最高的類型，通常好發在65歲以上的族群。而阿茲海默症的病因，是由於異常蛋白質沉積在大腦，造成腦神經元損傷...



其他人也問了以下問題：

阿茲海默症跟失智症一樣嗎？

帕金森氏症和阿茲海默症怎麼分辨？

為什麼阿茲海默症會死？

Google

圖片 影片 自我檢測 惡化速度 可活多久 前兆 英文 評估 分級

約有 16,200,000 項結果 (搜尋時間: 0.36 秒)

tada2002.org.tw
<http://www.tada2002.org.tw>, About, IsntDementia

失智人口知多少 - 台灣失智症協會

失智症 (Dementia) 不是單一疾病，而是一群症狀的組合(症候群)，它的症狀不單純只有記憶力的減退，還會影響到其他認知功能，包括有語言能力、空間感、計算力、判斷力、...

commonhealth.com.tw
<https://www.commonhealth.com.tw>, ... 醫療, 失智

失智症的原因是什麼？10大症狀、治療預防一次了解 - 康健雜誌

時常忘東忘西、記憶力變差，許多人第一時間聯想到：是不是失智症？這些年，老年痴呆已被正名為失智症，讓此疾病不再被污名化，人們對它也有愈來愈多認識。

其他人也問了以下問題：

阿茲海默症 等於 失智嗎？

失智多久會死？

失智症狀有哪些？

失智症最後會怎樣？

意見回饋

mohw.gov.tw
<https://www.mohw.gov.tw>, ... [PDF]


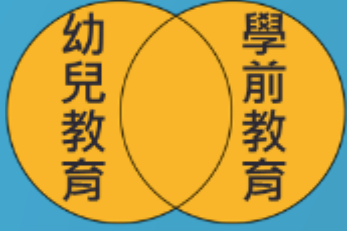

失智症 - 衛生福利部

失智症的病因簡單分為腦部神經退化疾病引起的失智症 (包括阿茲海默症、類固醇失智



檢索策略(一)

運用布林邏輯

And : 且(交集)		兒童*閱讀
可縮小檢索範圍		
Or : 或(聯集)		幼兒教育or學前教育
擴大檢索範圍		
Not : 非(排除)		特殊教育 not 資優教育
排除不相關的範圍		

檢索策略 布林邏輯範例

視覺障礙兒童的心理評量

- 視障兒童
- 視覺障礙兒童
- 心理評量
- 心理評鑑

閱讀困難兒童與一般兒童詞素覺識能力之研究

- 閱讀困難
- 閱讀障礙
- 閱讀問題
- 兒童
- 詞素覺識 Morphological awareness
- 詞素 Morpheme

視覺障礙兒童 or 視障兒童 and 心理評量 or 心理評鑑

閱讀困難 or 閱讀障礙 or 閱讀問題 and 兒童 and 詞素 or 詞素覺識

檢索策略(二)

限制查詢

限制查詢欄位

- 擴大檢索：全文檢索、摘要檢索
- 縮小檢索：關鍵字檢索、篇名/題名檢索

限制條件

- 出版年
- 語文
- 資料類型
- 同儕評鑑
- 全文

檢索策略(三)

搭配檢索技巧

- 切截(Truncation) -
 - 使用時機：字詞有單複數、詞類變化、不確定字詞完整拼法時。
 - 可在字根前中後加上 * 或是?符號(註)，檢索相關字彙。
 - 例如：
manag*，可檢索到manage，managing，manager，management等資料。
 - 例如：
wom?n可查詢woman、women等；
ne?t，可查詢neat、nest、next等字。
- 查詢特定片語時加上引號(" ")

註：每個資料庫使用的切截符號(* ? / \$!)不一定相同，以 * 最常用，使用時應參考檢索說明。

修正檢索



資料太少
時

- 主題詞彙再查詢
- 普遍性詞彙 取代專精
- 同義詞
- 滾雪球檢索(引文)
- OR

資料太多
時

- 縮小查詢範圍(限制)
- 專精詞彙
- AND

書目格式

Article / 篇名

Author / 作者

臺灣中小學數位學習的過去、現在與未來 郭伯臣
教育傳播與科技研究 128 2022[民111] 頁1-6

期刊 / Journal 卷(期):

年代 月份/ 頁碼

APA格式

郭伯臣 (2022) 。臺灣中小學數位學習的過去、現在與未來。教育傳播與科技研究，(128)，1-6。https://doi.org/10.6137/RECT.202204_(128).0001

MLA格式

郭伯臣。〈臺灣中小學數位學習的過去、現在與未來〉。《教育傳播與科技研究》128 (2022): 1-6。《華藝線上圖書館》。網路。2022年7月20日。
doi:10.6137/RECT.202204_(128).0001

提示

- 依據需求選擇適當的檢索工具

常見錯誤:在臺灣博碩士論文加值系統找期刊文章

- 需求越明確更容易找到資料

建議:列出相關關鍵字、熟悉系統語言

- 找資料沒有唯一途徑

思考:參考文獻的引用、該領域的專家學者、尋求指導教授的建議

請思考

抄襲與剽竊的後果如何？

- 著作權法第91條

擅自以重製之方法侵害他人之著作財產權者，處三年以下有期徒刑、拘役，或科或併科新臺幣七十五萬元以下罰金。

- 學位授予法 第17條

學校授予之學位，有下列情事之一者，應予撤銷，並公告註銷其已頒給之學位證書；有違反其他法令規定者，並依相關法令規定處理：

- 一、入學資格或修業情形有不實或舞弊情事。
- 二、論文、作品、成就證明、書面報告、技術報告或專業實務報告有造假、變造、抄襲、由他人代寫或其他舞弊情事。

03

Jumper資源探索平台

圖書館電子期刊、電子書、資料庫的
使用平台



圖書館網站

https://lib.ntcu.edu.tw

LiB 國立臺中教育大學 圖書館
National Taichung University of Education Library

本校首頁 網站導覽

館藏目錄 資源搜索 Google學術查詢

請輸入關鍵字

查詢個人借閱紀錄

圖書館導覽 電子資源 館藏查詢 讀者服務

本日開館時間

2023/09/14(星期四) 08:00~22:00

詳細開館時間

LiB 國立臺中教育大學 圖書館

機智生活

新生獎徵答

9.11 — 9.30

最新消息

閱讀更多

2023-09-12 112 - 1 讀書會 09 月 11 日起至 10 月 06 日受理報名，歡迎師生踴躍參加！

LiB 國立臺中教育大學 圖書館
National Taichung University of Education Library

點選電子資源總覽

圖書館導覽 ▾

電子資源 ▾

館藏查詢 ▾

讀者服務 ▾

電子資源總覽

數位學習教材 電子資源總覽

機構典藏

本日開館時間

2023/09/14(星期四) 08:00~22:00

詳細開館時間



最新消息

[閱讀更多](#)

- 2023-09-12 112 - 1 讀書會 09月11日起至10月06日受理報名，歡迎師生踴躍參加！
- 2023-09-12 【系統功能異動】Turnitin 自112年9月19日起調整「教師身分上傳文稿」方式
- 2023-09-11 【資料庫試用】Naxos 7個音樂資料庫試用(~11/30)
- 2023-09-07 圖書館112學年第一學期活動即將展開，歡迎參加
- 2023-09-06 「知識的奇幻漂流」—二手教科書索贈活動(9/11-10/2)
- 2023-09-06 教室電影院公播大平台《露西亞的願望：搶救聖誕節》、《珍惜日常》、《hide：來春之約》等新片上架，歡迎線上觀賞

常用服務

- 讀者借閱 & 館藏目錄查詢
- 預約討論室
- 圖書薦購
- 學位論文繳交
- 線上繳費

常用電子資源

- 電子資源總覽
- 華藝線上圖書館-中文電子期刊
- Turnitin論文原創性比對系統
- Kono Libraries雜誌

常用連結

- 機構典藏
- 讀書會
- 全國文獻傳遞服務系統 (NDDS)
- 中部聯盟館

進入JUMPER



首頁 圖書館首頁 查看所有電子資源 手機版

Hi~ 校內訪客 您好! 登入 中文版

LiB 國立臺中教育大學 圖書館
National Taichung University of Education Library

請使用校園資訊
系統帳密登入

館藏查詢 | **全文查找** | 資料庫 / 期刊 / 電子書

關鍵字 查找期刊文章、異質資源整合查詢

查詢

資源整合查詢 其他獨立資料庫查詢(瀏覽) > 進階查詢

點選資料庫頁面後可於檢索
欄位輸入電子資源的名稱

新手上路

最新消息
個人借閱記錄及續借
館際合作
中部聯盟館跨校借書
讀書會

館藏查詢

新書通報
主題館藏
教師指定參考資源
國小教科書館藏
圖書推薦

圖書館導覽

開放時間
樓層配置
政策規章
申請表及使用須知
館訊

隱私權政策 | 聯繫我們 | 操作手冊

國立臺中教育大學圖書館

40306臺中市西區民生路140號 諮詢：04-22183219



LiB 國立臺中教育大學 圖書館
National Taichung University of Education Library

常用資源建立最愛

全部 查詢

- 進階查詢
- 資源瀏覽**

輸入關鍵字或資源名稱查詢

- 資料庫 (2)**
- 電子期刊 (69)
- 電子書 (1106)

查詢結果
共 2 筆
 排序依:

瀏覽資料庫請點此

- 狀態
- 試用
 - 新進
 - 購買
 - 免費
 - 推薦
- 廠商
- ABC-CLIO & Greenwood
 - ACM
 - Alexander Street Press
 - American Mathematical Society (AMS)
 - Association for Computing Machinery

1. EBSCOhost ERIC
資源網址: <http://search.ebscohost.com/login.aspx?profile=eho...>
資源簡介: 美國教育單位建置的資料庫, 提供教育相關主題之期刊論文、會議、會議、政府文件、論文、學位論文... (詳全文)
語文別: 英文
資源來源: 租賃
相關檔案: [ERIC 館內有之編號](#)、[操作手冊](#)
相關連結: [數位學習教材](#)



建立常用資源請點此標籤(我的最愛)

2. ProQuest ERIC
資源網址: <https://search.proquest.com/ericshell?accountid=14...>
資源簡介: 美國教育單位建置的資料庫, 提供教育相關主題之期刊論文、會議、會議、政府文件、論文、學位論文... (詳全文)
語文別: 英文
收錄時間範圍: 1996-
資源來源: 租賃
相關檔案: [eric微縮片館內有之編號](#)



點選個人專區可查看常用資源

館藏查詢 ?

全文查找

資料庫 / 期刊 / 電子書

> 查詢紀錄

查詢

> 進階查詢

常用文獻

常用電子資源

檢索紀錄

專題選粹策略

讀者專區

資料庫

電子期刊

電子書

名稱篩選

篩選

常用電子資源

▶ 所有知識收藏 (11)

▶ 未加入標籤 (11)

我的標籤

新增標籤

管理標籤

查詢條件: 共 11 筆

全選

排序依: 題名

加入標籤...

匯出書目格式

刪除

1

2

下一頁 最後頁 頁面選項 ↓

1. Airiti Library華藝線上圖書館-中文電子期刊服務 (CEPS)

資源簡介: 收錄兩岸中文出版之期刊全文資料庫。自2009年起, 每年約新增65,000篇電子全文, 至2017年9月... (詳全文)

語文別: 中文

資源來源: 租賃

相關檔案: 操作手冊

相關連結: 數位學習教材

標籤:



2. EBSCOhost ASP (Academic Search Premier)

資源簡介: Academic Search Premier資料庫涵蓋多元化之學術研究領域包括: 政治、工商經濟、資... (詳全文)

語文別: 英文

資源來源: 租賃

相關檔案: 操作手冊

相關連結: 數位學習教材、教學影片、收錄清單



點選個人專區
後可查看先前
建立的各類型
常用電子資源

04

資料庫介紹

認識常用資料庫



期刊資料庫

- Airiti Library 華藝線上圖書館-中文電子期刊服務 (CEPS)
- 臺灣期刊論文索引
- 中國期刊全文資料庫
- EBSCOhost ASP
- EBSCOhost ERIC
- WilsonWeb : OmniFile Full Text Select (H.W. Wilson)
- SAGE 教育主題期刊套裝
- ScienceDirect (SDOL)
- Taylor & Francis Online
- ProQuest Education Journals

學位論文

- 臺灣博碩士論文知識加值系統
- 國立臺中教育大學機構典藏
- DDC數位論文典藏聯盟
- ProQuest Digital Dissertations & Theses

電子書

- EBSCOHost ebook Collection
- SpringerLink電子書
- Oxford Scholarship Online電子書
- McGraw-Hill電子書
- MyiLibrary 電子書
- 北大方正中文電子書
- 華藝中文電子書iRead(休閒)
- HyRead ebook電子書(休閒)
- UDN讀書館(休閒)

05

書目資料管理

寫論文的好工具 整理您找到的資料



EndNote書目管理軟體功能

收集和維護書目參考資料好幫手

管理個人搜集書目資料與文獻

配合Word等文書處理軟體撰寫文章

在文章內文中插入引用文獻

自動產生參考書目清單

配合多種期刊格式並可更改參考書目格式

可自行設定新期刊投稿格式

EndNote™

Accelerate Your Research



- EndNote 全新介面提升使用者體驗，幫助您井然有序地管理書目資料及PDF全文檔案，寫作搭配Cite While You Write功能，輕鬆建立引文及參考書目，一鍵套用書目格式，免於格式編修困擾，讓您專注研究。
- 透過個人化帳號服務，使用Share功能和其他使用者協同合作；使用Manuscript Matcher功能評估投稿期刊，發表研究成果。

EndNote安裝說明



1 EndNote 20目前只相容於Windows 10作業系統中，請先確定電腦作業系統版本。

2 安裝前請先關閉Microsoft Office，並確保所有文書處理軟體功能為關閉狀態。

3 請從所屬單位下載EndNote 20的壓縮檔，並解壓縮，資料夾會包含EN20Inst和License.dat。



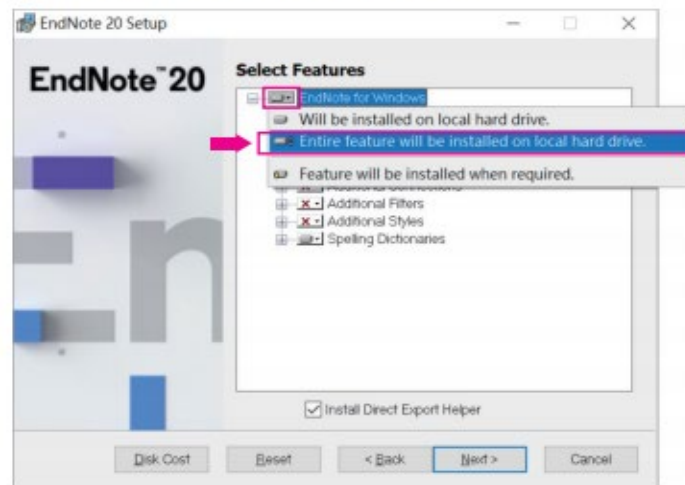
4 點選EN20Inst.msi執行安裝（請勿刪除License.dat）。

5 安裝過程中，使用者可針對自己的需求選定安裝類型：

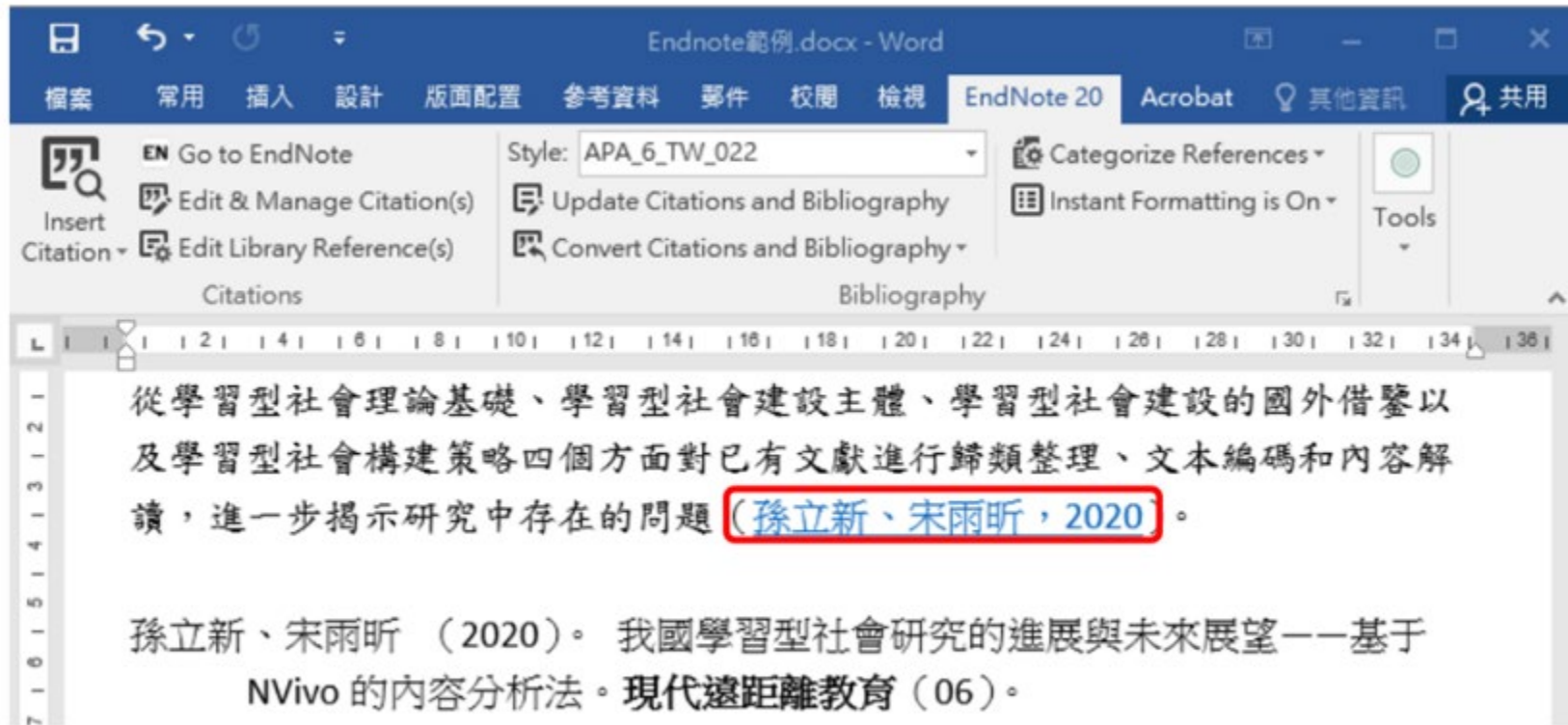
Typical：基本安裝（預設選項），500多種最常用之書目格式。

Custom：客製化安裝（完整選項），有7,000多種書目格式。

6 點選Next步驟直到出現Finish畫面，即可完成安裝。



安裝完EndNote後word畫面



06

館際合作

學校圖書館沒有我要的資料該怎麼辦



沒有我要的資料時

館際合作—利用他館館藏

- 中部大學校院圖書館聯盟圖書互借服務
 - 親自到他校借/還書
 - 借還免費
- 全國文獻傳遞服務系統(NDDS)
 - 線上提出申請
 - 申請者付費
- 平等互惠，尊重他館管理與資源

向本館推薦購買

至他館於館內利用資源

館際合作服務說明

圖書館導覽 ▾

電子資源 ▾

館藏查詢 ▾

讀者服務 ▾

本日開館時間

2023/09/14(星期四) 08:00~22:00

詳細開館時間



個人借閱狀況

申請表及使用須知 ▾

館際合作服務

中部聯盟館

讀書會

學位論文繳交

常見問題Q&A

考古題 ▾



最新消息

[閱讀更多](#)

2023-09-12 112 - 1 讀書會 09 月 11 日起至 10 月 06 日受理報名，歡迎師生踴躍參加！

2023-09-12 【系統功能異動】Turnitin 自112年9月19日起調整「教師身分上傳文稿」方式

2023-09-11 【資料庫試用】Naxos 7個音樂資料庫試用(~11/30)

2023-09-07 圖書館112學年第一學期活動即將展開，歡迎參加

2023-09-06 「知識的奇幻漂流」— 二手教科書索贈活動(9/11-10/2)

2023-09-06 教室電影院公播大平台《露西亞的願望：搶救聖誕節》、《珍惜日常》、《hide：來春之約》等新片上架，歡迎線上觀賞

常用服務

- 讀者借閱 & 館藏目錄查詢
- 預約討論室
- 圖書薦購
- 學位論文繳交
- 線上繳費

常用電子資源

- 電子資源總覽
- 華藝線上圖書館-中文電子期刊
- Turnitin論文原創性比對系統
- Kono Libraries雜誌

常用連結

- 機構典藏
- 讀書會
- 全國文獻傳遞服務系統 (NDDS)
- 中部聯盟館

中部大學校院圖書館 聯盟圖書互借服務

聯盟成員	中部25所聯盟館學校
名額	每學年每校以 <u>50-100</u> 名為限。(本校名額為100名)
申請 流程	1.至圖書館首頁>讀者服務>中部聯盟館網頁線上註冊。 2.辦理跨校借書手續時，請出示電子跨校借書證及身分證。
使用期限	借書 <u>有效期限</u> 一年，從當年9月1日至次年8月31日，惟畢業班者例外，其截止日期為每年4月30日。



中部聯盟館跨校申請管理系統

登入

聯盟館清單:

甲組:中興大學、東海大學、逢甲大學、靜宜大學

乙組:大葉大學、彰化師範大學、臺中教育大學、暨南大學、朝陽科技大學、亞洲大學

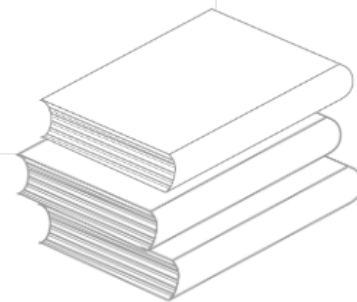
丙組:中山醫學大學、中國醫藥大學、勤益科技大學、弘光科技大學、建國科技大學、中臺科技大學、嶺東科技大學、臺中科技大學、臺灣體育運動大學、聯合大學、明道大學、南開科技大學、修平科技大學、育達科技大學、僑光科技大學

9494

[忘記密碼??](#)

還沒有帳號?? [註冊](#)

- [讀者使用指引](#) ·
- [館員使用手冊](#) ·



NDDS全國文獻傳遞服務


全國文獻傳遞服務系統

 國家資訊研究中心
科技政策研究與資訊中心
Science & Technology Policy Research and Information Center

[個資保護說明](#) | [資安保護說明](#) | [關於我們](#) | [English](#)

[科政中心](#) | [國研院](#)

 [文獻查詢 / 申請](#) Search / Order

[期刊聯合目錄](#) Union List of Serials

[CONCERT電子期刊聯合目錄](#) Union List of Electronic Journals

[全國圖書書目資訊網](#) NBINet (National Bibliographic Information Network)

[METACAT+即時跨館整合查詢](#)

[臺灣期刊論文索引系統](#) PerioPath Index to Taiwan Periodical Literature System

[臺灣博碩士論文系統](#) National Digital Library of Theses and Dissertations in Taiwan

[博碩士論文\(STPI館藏 1994~2004\)](#) Dissertations & Theses

[學術會議論文\(1988~2009\)](#) Conference Papers

[國科會研究報告\(1971~2001\)](#) NSC Research Reports

[政府研究資訊系統\(GRB\)](#) Government Research Bulletin

 [科技政策中心相關服務](#) STPI Service

[期刊聯合目錄
線上更新系統](#)
Union List of Serials Online Update

[Co@CERT
全國學術電子資訊
資源共享聯盟](#)

[全文提供服務
一般民眾](#)
Document Services via STPI

 [讀者使用指引](#) User Guide

[讀者使用手冊](#) User Guide

[常見問題](#) FAQ

 [使用者登入](#)

請輸入讀者或館員帳號

密碼

請輸入圖片中的文字 **2738**

[登入 Log in](#)

[申請帳號](#)
Create an
Account

[忘記密碼](#)
Forgot
Password

[新單位註冊](#) New Library Register

[新合作聯盟註冊](#) New Union Register

 [系統公告](#)
NDDS Announcements [>more](#)

 [各館公告](#)
Library Announcements [>more](#)

[暫停服務](#) [一般公告](#)

2022-07-14 慈傳大學
7/15-7/24晝休暫停服務

2022-07-12 東吳大學
本館7/15-7/24暫停館際合...

2022-07-07 中原大學

謝謝參與

學習成效

- 能分析自己的資訊需求轉化成概念詞彙
- 能使用圖書館資源探索平台並善用功能
- 知道如何選擇資料庫
- 會使用檢索策略與技巧查詢資料庫並下載全文



資源使用問題諮詢熱線

參考服務組 簡瓊雯

(04)22183219

cwchien@gm.ntcu.edu.tw